

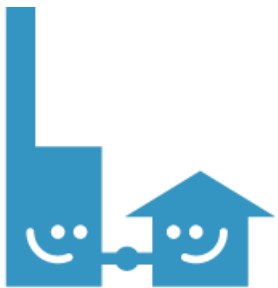
VÄLKOMNA



Reko fjärrvärme

Reko fjärrvärme

Reko fjärrvärme syftar till att stärka och trygga kundernas ställning och att utveckla relationerna mellan leverantörer och kunder med fokus på **öppenhet, jämförbarhet** och **förtroende**.



Reko fjärrvärme

VEAB

-en del av din vardag

Hur gick det med det gröna vattnet?



VEAB

-en del av din vardag



VEAB

-en del av din vardag



VEAB

-en del av din vardag

Växjö Energis framtida produktion

Framtida produktion



- Varför skall vi bygga ut?
- Vilka alternativ finns?
- Vilka bränsle bör vi kunna elda med i framtiden?
- Vad styr tidplanen?
- Hur ser processen ut?

Varför skall vi bygga ut?

- Befintliga anläggningars ålder
- Ökat värmebehov genom fortsatt expansion i Växjö
- Ökad elproduktion med biobränslen
- Minska/eliminera oljeförbrukningen
- Fortsatta intäkter för elcertifikat

Vilka alternativ har vi med?

- Alternativa lokaliseringar
- Alternativa storlekar 60-80 MW
- Olika eldningsteknik BFB, skakrost
- Ny eller ombyggd panna
- Ny panna i ny eller befintlig byggnad

Motiv för pannstorlek

- Storlek så att vi kan köra på sommaren
 - Sommarlast för närvarande 15 MW
- Hur mycket el vi ska producera
- Eventuell samverkan med Alvesta

Framtida bränslen

Nuvarande

- GROT
- Bark
- Spån
- Torv
- Helveds-flis

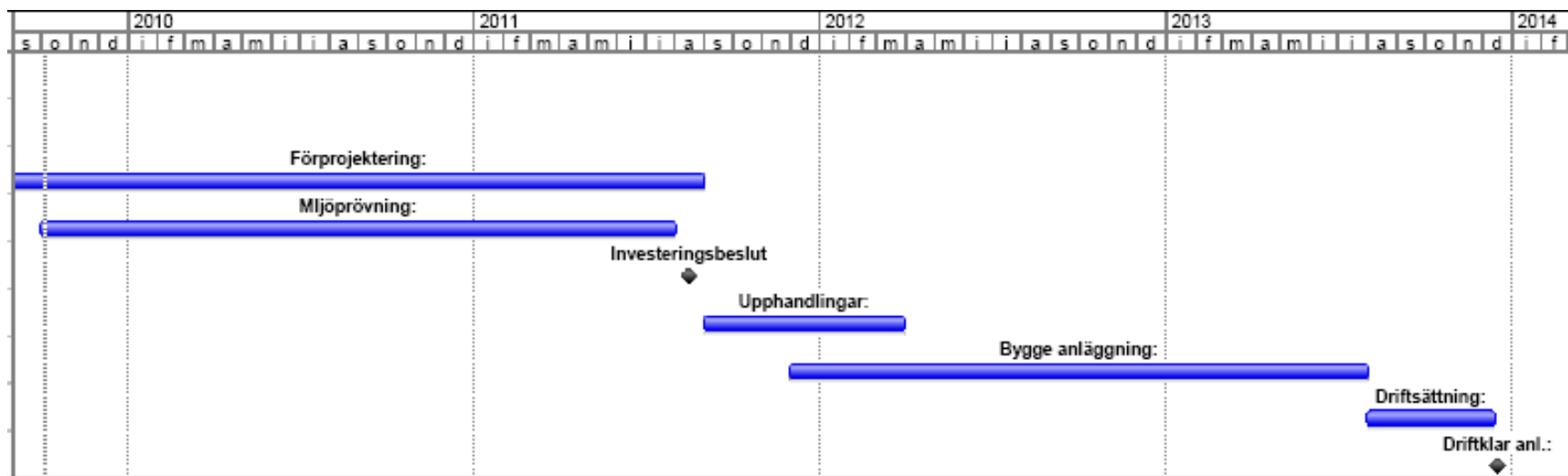
Tillkommande

- Grönt från gallringar och röjningar
- Stubbar

Vad styr vår tidplan?

- Tid för miljöprövning och förfrågningar: 2 år
- Byggtid: 2,5 - 3 år
- Elcertifikatsreglerna styr mot år 2013 - 15
- Balanspunkt bio/fastbränsle stiger (för närvarande + 2 °C)

Processen

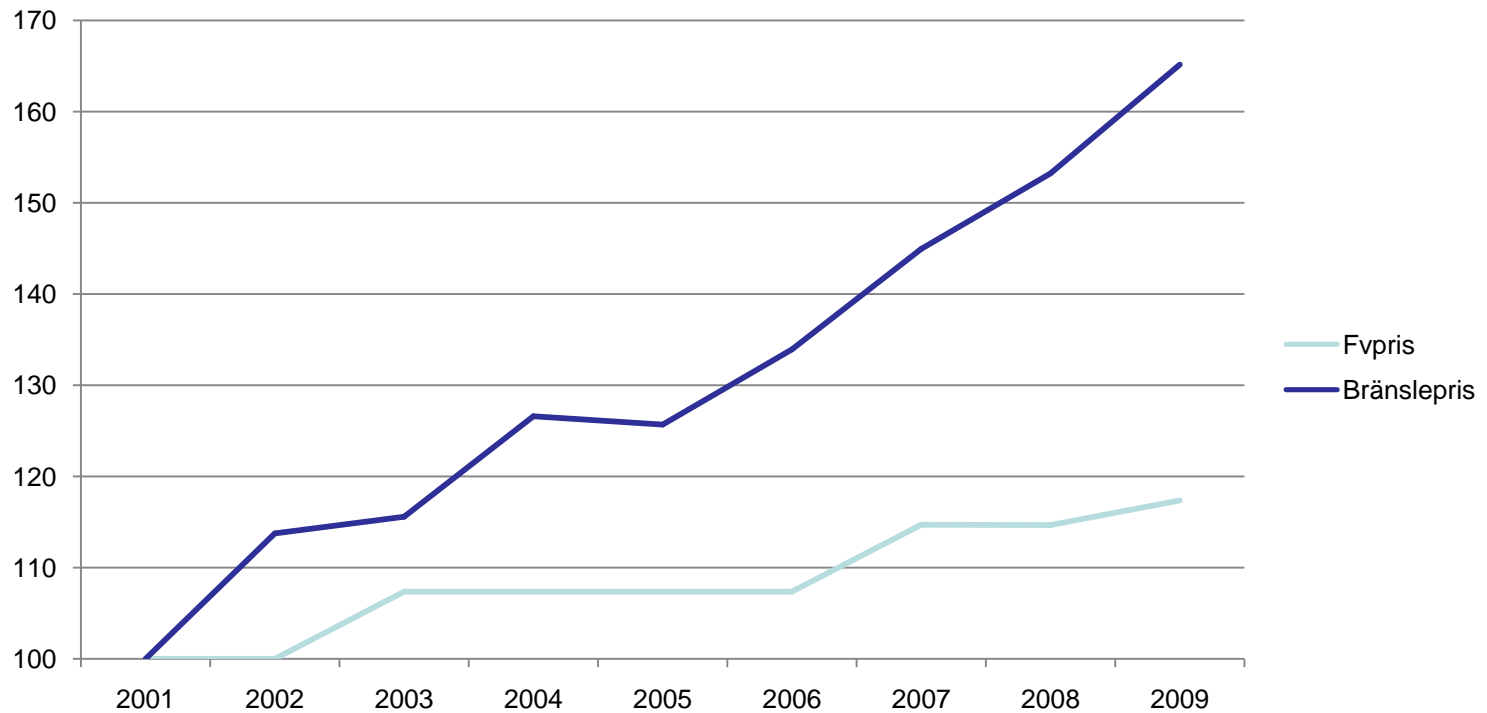


Fjärrvärmepriser från 1 januari 2010

Bakgrund till prishöjning

- Bränslepriserna stiger i genomsnitt med +16%
Bränslekostnaderna utgör fn 43% av våra kostnader
- Normal prisutveckling

Prisutveckling fjärrvärme/biobränslen



Nya fjärrvärmepreiser 2010

- Fast avgift: +16,67 kr/månad
- Energiavgift: +3 öre/kWh
- Ca +6% för snittkunden
- Gäller fr o m 2010-01-01

Beräkningsexempel

Hus 18 MWh/år inkl moms

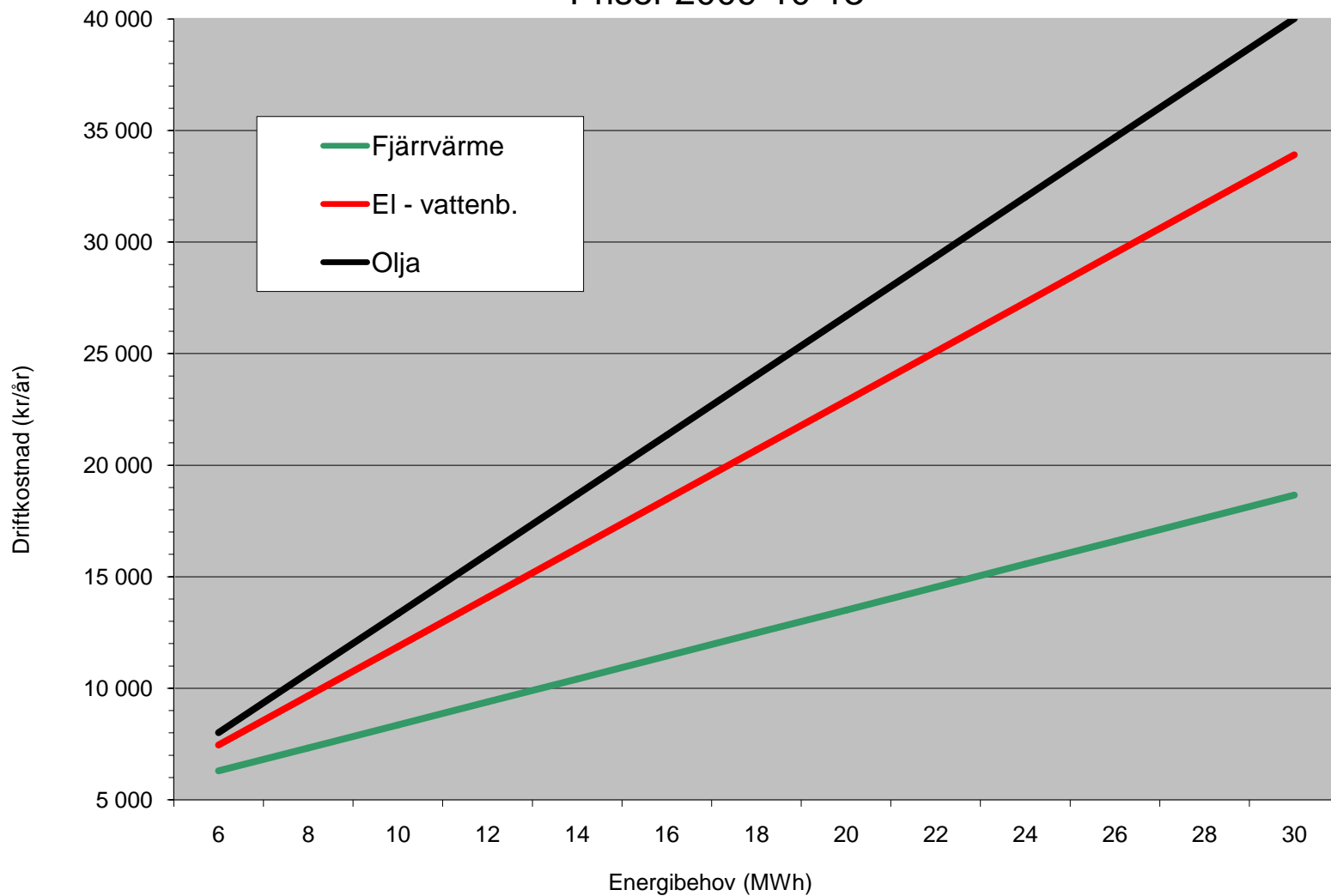
Fjärrvärme	Totalpris	Fast avgift	Rörligt
2009	11730	3000	485
2010 ca 6 %	12470	3200	515

Närvärme	Totalpris	Fast avgift	Rörligt
2009	12810	3000	545
2010 ca 6 %	13550	3200	575

Driftkostnad

Fjärrvärme (BAS) - El - Olja

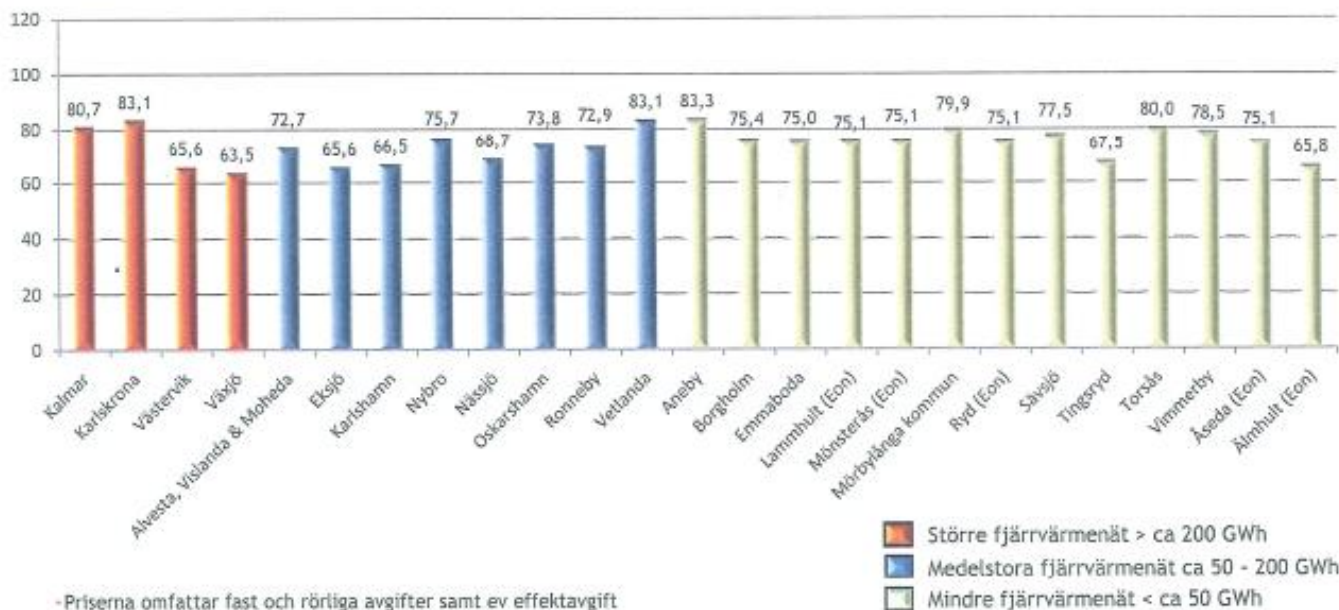
Priser 2009-10-13



Prisjämförelse villor i sydöstra Sverige

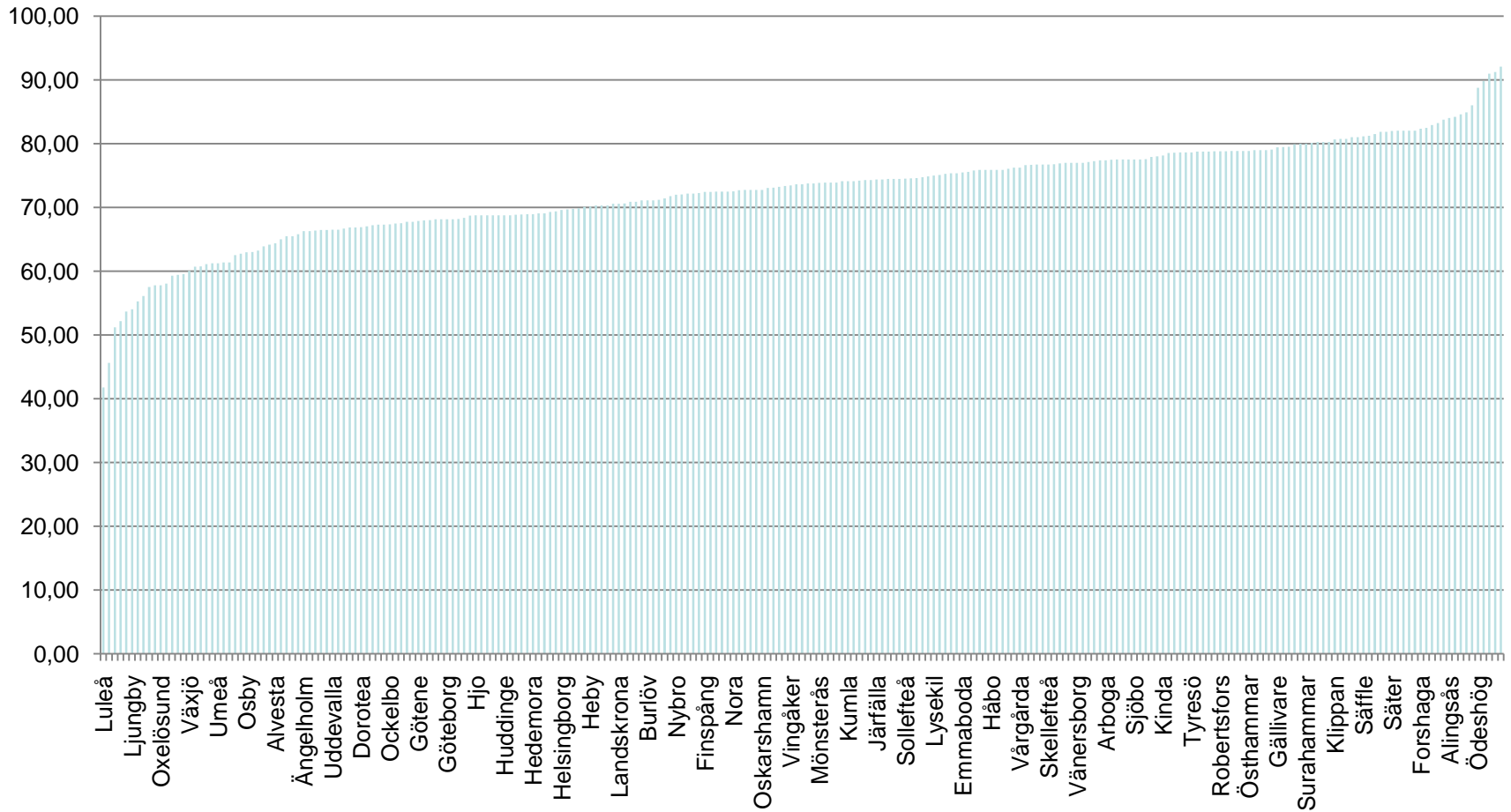
Fjärrvärmepriser villakund i Sydöstra Sverige
År 2009

öre/kWh inkl moms



-Priserna omfattar fast och rörliga avgifter samt ev effektavgift
Villakund med förbrukning 20 000 kWh

Fjärrvärmepreisjämförelse 2009



Driftsäkerhetsavtal

- Efter garantitidens utgång
- För villor med max 5 år gammal central
- Övriga måste besiktigas innan avtal kan tecknas.
- Månadsavgift 95 kronor (2009)
- Material och arbete vid eventuella fel i centralen ingår
- Reglerutrustningen omfattas till 10 års ålder
- Övriga komponenter upp till 25 år från installationsdagen
- Avhjälpning av fel inom två arbetsdagar
- Förebyggande servicebesök vart 3:e år

Information från Wexnet

WEXNET